



Re-Layout degli spazi di lavoro

RE-LAYOUT DEGLI SPAZI DI LAVORO

Il gruppo Engie ha al suo interno il personale e le competenze necessarie per supportare i propri clienti nel percorso di adeguamento dei lay out dei propri building. Tale adeguamento si rende necessario per poter impostare correttamente la cosiddetta «FASE 2»: il rientro del personale negli ambienti di lavoro.

TRACTEBEL
ENGIE



INTERVENTI IN EMERGENZA

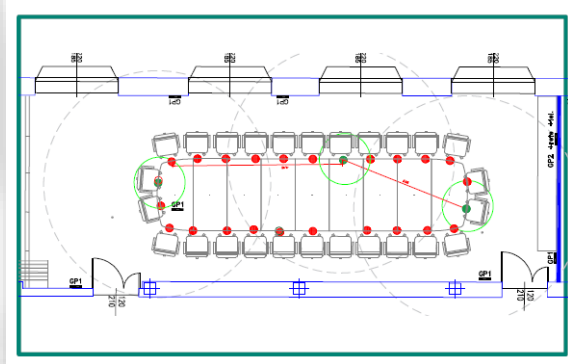
Interventi da effettuarsi immediatamente, per i quali Engie ha già attiva presso i propri clienti.



PERCORSO DI ADEGUAMENTO

Attività di ridefinizione degli spazi di lavoro da effettuarsi in funzione delle esigenze del cliente e in conformità con gli strumenti normativi vigenti

RE-LAYOUT: interventi in emergenza



- **Censimenti:** censimento di sale riunioni, postazioni di lavori, parti comuni, servizi igienici e conseguente creazione di data base mirati all'identificazione di aree di rischio
- **Meeting rooms capacity:** identificazione, assieme al cliente, di nuovi standard per ridefinire la capienza delle sale
- **Standard postazioni lavoro:** definizione di policy per distanziamento sociale e attuazione mediante spostamenti interni
- **Percorsi interni:** studio e creazione di percorsi tra le varie sezioni del building, mirati a minimizzare possibilità di scambio/incontro
- **Barriere trasparenti:** progettazione e installazione per protezione addetti alle reception e nei punti di scambio
- **Distanziatori per evitare code e assembramenti**



RE-LAYOUT: percorso di adeguamento



06 Technology

Accanto alle ormai utilizzate piattaforme di connessione a distanza verranno considerati sistemi smart che indirizzeranno il personale all'interno del building in maniera da minimizzare le occasioni di contagio

05 Engineering & Operation

La voce relativa all'indoor environmental management diviene una voce principale per il building. Potranno essere utilizzate finiture e materiali ideonei a mantenere il giusto tasso di umidità e temperatura. Il settore potrà inoltre **utilizzare soluzioni e know how provenienti dal settore ospedaliero**, nel quale Engie ha vasta esperienza (>90 strutture in gestione)

04 Food Services Places

Le line guida saranno concordate con il fornitori di servizi, potranno includere varie tipologie di accorgimento (offerte ridotte, vendite senza contanti, cibo confezionato), non ultimo la tecnologia "grab-go" di Amazon



Workplace assessment 01

Esecuzione di censimenti e workshop finalizzati a rimappare le reali necessità di fruizione degli spazi

Safety Protocols 02

Definizione e collettamento di tutte le procedure che coinvolgano dipendenti, contractors e visitatori conformemente agli strumenti normative vigenti



03 Workplace Guidelines

Si tratta dell'output "fisico" che permette il design effettivo delle aree. Vengono coinvolti:

- Area reception
- Postazioni di lavoro
- Sale meeting
- Spazi comuni
- Locali tecnici
- Training rooms

