



Una
soluzione
attenta a



ENGIE per le Città

Monitoraggio Ambientale e del Territorio

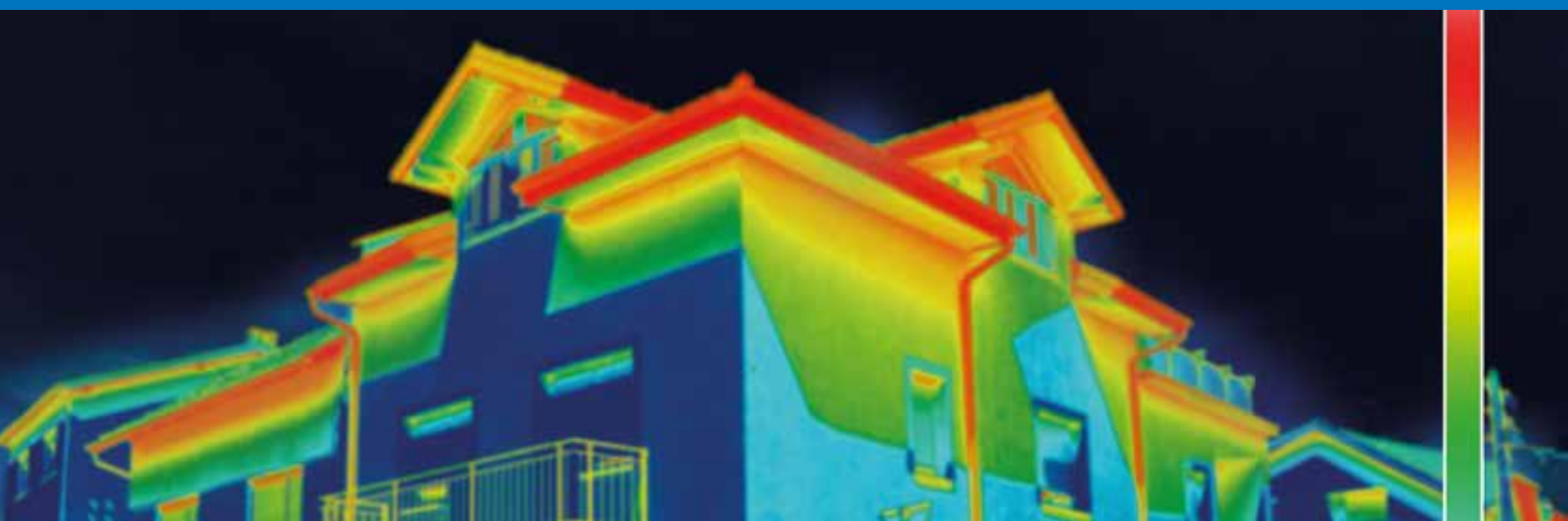


Monitoraggio del territorio: ENGIE analizza le variabili ambientali, unendo l'efficienza energetica al rispetto per l'ambiente

Sviluppo economico e salvaguardia dell'ambiente, due temi non sempre facili da conciliare: per l'Amministrazione Pubblica diventa sempre più forte l'esigenza di dotarsi di sistemi di acquisizione e monitoraggio dei dati ambientali, per tracciare un profilo del territorio su cui si sviluppa e per prendere le decisioni migliori.

*Oggi, grazie alle nuove tecnologie, sempre più dati possono essere raccolti, analizzati e utilizzati per comprendere i diversi modelli energetici e ambientali, **prevedere i risparmi futuri e offrire soluzioni maggiormente efficienti** per la gestione dell'energia e la salvaguardia dell'ambiente.*

*Oltre al campo energetico, il monitoraggio può essere esteso a un intero territorio, attraverso l'analisi e lo studio di variabili come le emissioni di sostanze inquinanti o lo stato del verde urbano. **Per fornire alle Pubbliche Amministrazioni migliori strumenti di governo e di gestione delle città e dell'ambiente.***





ENGIE per il territorio

La soluzione di ENGIE per l'efficientamento energetico dei territori di competenza delle Pubbliche Amministrazioni si sviluppa **su una piattaforma tecnologica web-based** che, integrando dati sui consumi energetici, ricavati dalle banche dati degli enti locali, con rilievi aerei tridimensionali, consente di:

- Identificare aree di riduzione della spesa energetica
- Effettuare simulazioni di efficientamento energetico
- Analizzare la potenzialità produttiva di installazioni fotovoltaiche
- Evidenziare priorità di intervento a fronte di rischio idro-geologico
- Monitorare lo stato di salute del verde urbano
- **Ridurre l'inquinamento** acustico e atmosferico
- Censire gli elementi urbani
- Effettuare aggiornamenti cartografici sulla cartografia e toponomastica
- Mappare la cartellonistica stradale
- **Monitorare lo stato** di deterioramento **dei manti stradali**

La modalità di gestione delle informazioni attraverso la piattaforma è interattiva. L'intera gamma dei servizi sopra elencati può **fornire agli enti pubblici** una **visione globale** del proprio territorio.

Inoltre alcuni di questi servizi, di interesse per i clienti industriali, residenziali e del settore terziario, possono essere integrati nelle relative offerte.



Compatibilità dei servizi



**SISTEMA
INTEGRATO DI
GESTIONE DELLA
SICUREZZA
URBANA**

**MONITORAGGIO
AMBIENTALE
E DEL TERRITORIO**

ENGIE

enti.engie.it

