

TELERISCALDAMENTO, UN SOLO IMPIANTO E MENO EMISSIONI

Il teleriscaldamento prevede la centralizzazione della produzione di calore, è una **soluzione alternativa**, rispettosa dell'ambiente, sicura ed economica per il riscaldamento degli edifici e per la produzione di acqua calda. Con il teleriscaldamento è come se si eliminassero tutte le caldaie delle abitazioni spostandole fuori dalla città, dove alcune centrali ad alta tecnologia producono energia a basso impatto ambientale collegando, anche a distanza di km, gli edifici attraverso una rete sotterranea e utilizzando, in un ciclo virtuoso, risorse di recupero da siti produttivi.

I VANTAGGI DEL TELERISCALDAMENTO

- **Più rispetto per l'ambiente:** un unico impianto permette una notevole riduzione delle emissioni di CO₂ (-20%), di NO_x (-50%) e di SO_x (-100%) rispetto alle caldaie individuali tradizionali.
- **Maggiore sicurezza:** l'assenza di caldaia e combustibile all'interno delle abitazioni riduce il rischio di incidenti.
- **Maggiore comfort:** la continuità del riscaldamento dell'edificio è garantita da un servizio di reperibilità attivo h 24, 365 giorni all'anno.
- **Meno preoccupazioni:** l'assenza della caldaia libera i clienti dagli oneri legati alla manutenzione, alla messa a norma dell'impianto e alle relative certificazioni, alla canna fumaria.
- **Meno inquinamento acustico:** le sottostazioni di scambio sono molto più silenziose delle tradizionali caldaie a combustibili fossili.

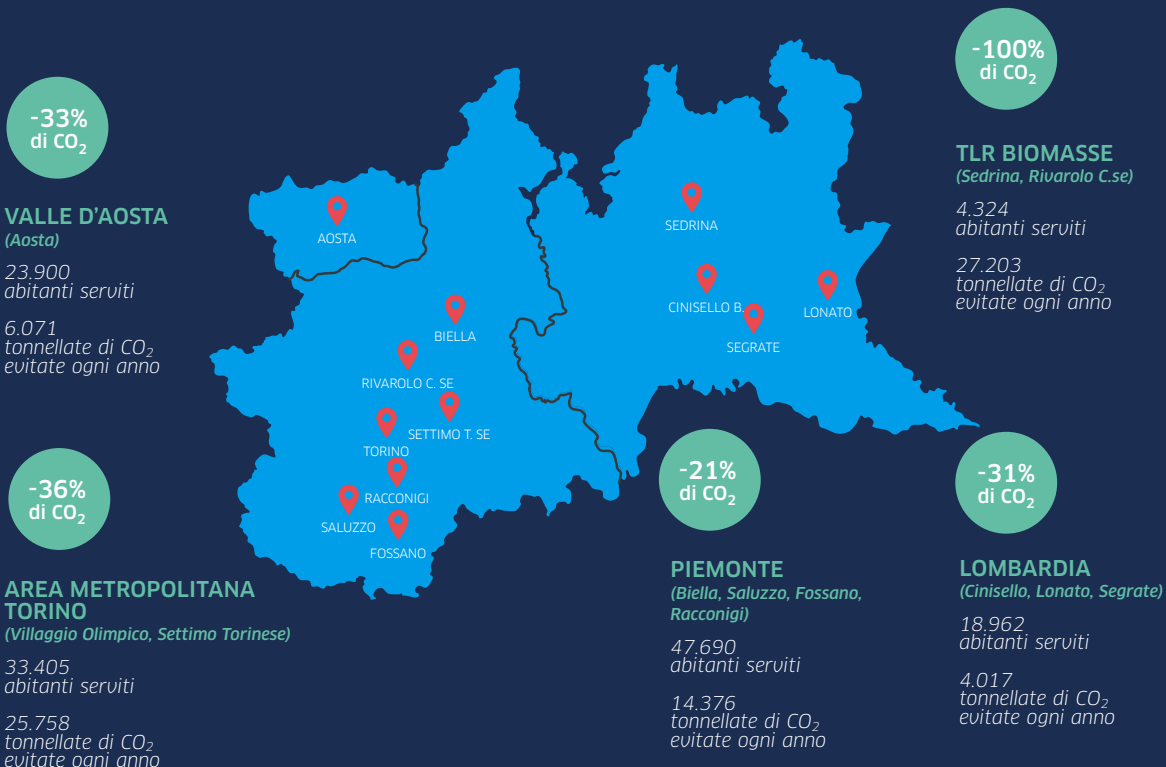
PIÙ SIAMO, MENO PESIAMO

La lotta al cambiamento climatico è per noi di ENGIE la sfida più grande. Vogliamo guidare la transizione energetica verso un'economia carbon neutral, per creare un futuro più equo e inclusivo per tutti. Questa mission unisce i collaboratori, gli azionisti e gli stakeholder e ci permette di conciliare risultati economici con un impatto positivo sul pianeta e sulle persone. Per questo abbiamo deciso di investire nelle energie rinnovabili e in infrastrutture e servizi che guidino lo sviluppo di città realmente sostenibili. Siamo convinti che ogni gesto a favore dell'ambiente, unito a quello degli altri, abbia un impatto positivo. Insieme possiamo fare tutti qualcosa in più e pesare meno sul pianeta.

The logo for ENGIE, featuring a white curved line above the word "ENGIE" in a bold, white, sans-serif font.

IL TELERISCALDAMENTO DI ENGIE IN ITALIA

LA PRESENZA: UNA RETE SEMPRE PIÙ CAPILLARE



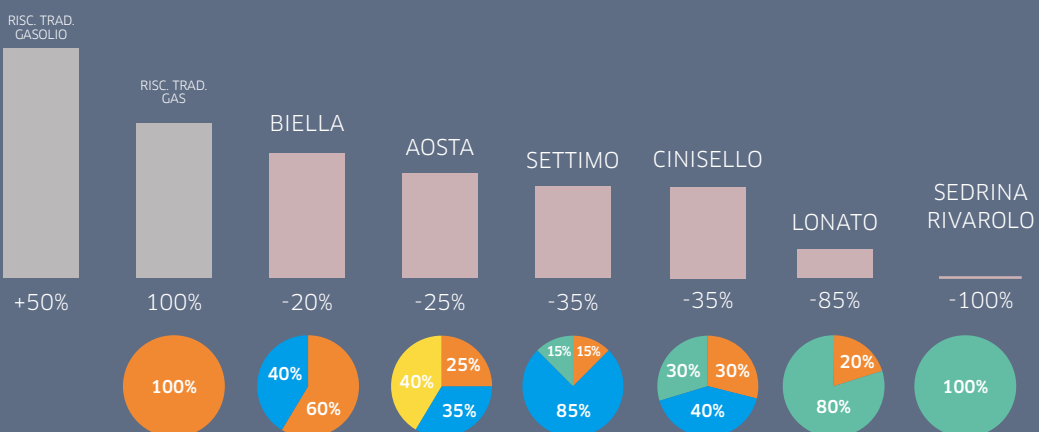
- PRESENTE IN 12 CITTÀ
- OLTRE 132.000 ABITANTI SERVITI
- 205 KM DI RETE
- 354 GWh DI ENERGIA FORNITA
- 77.425 TONNELLATE DI CO₂ EVITATE ALL'ANNO

RIDUZIONE TOTALE

-34% di CO₂

L'EVOLUZIONE: MENO ENERGIE FOSSILI E PIÙ RECUPERO.

PERCENTUALE RIDUZIONE CO₂ CON DIFFERENTI SOLUZIONI DI TELERISCALDAMENTO



ENGIE propone un mix di produzione sempre più "Carbon Free". I grafici evidenziano come lo sviluppo di progetti virtuosi consente di abbassare le emissioni di CO₂ legate al riscaldamento.

Dalle centrali di cogenerazione con motori a gas (ad esempio Biella) che già consentivano di abbassare le emissioni del 20% passando per una riduzione di quasi 85% di Lonato grazie al

recupero di calore di scarto fino ad arrivare ad una riduzione del 100% di CO₂ con centrali alimentate con energia rinnovabile.

● POMPE DI CALORE
● COGENERAZIONE
● CALDAIA
● RECUPERO/ RINNOVABILE